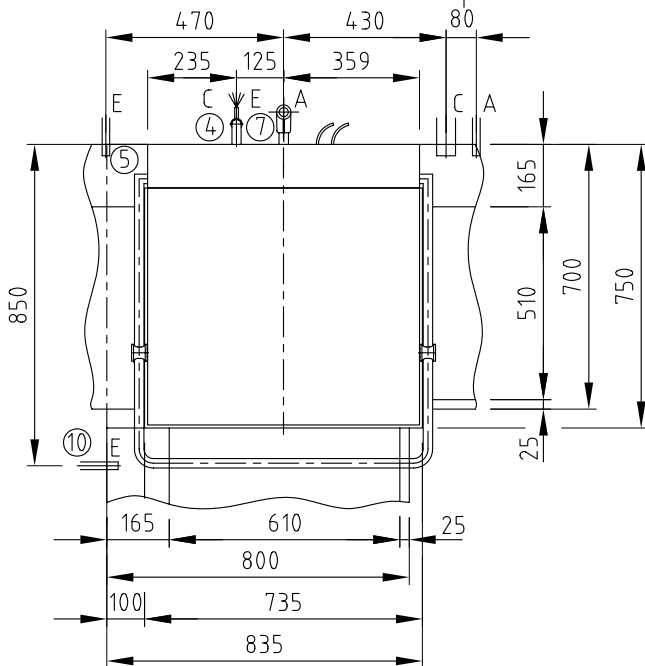
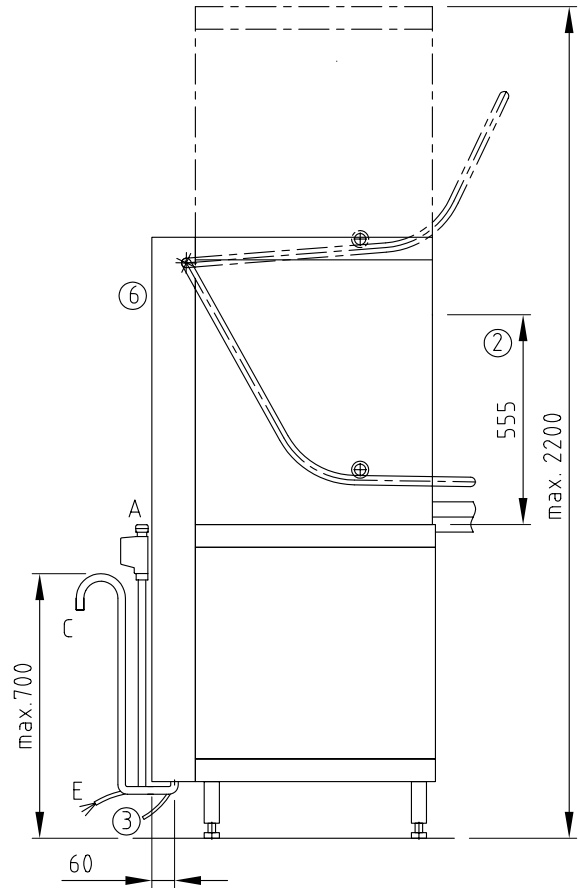
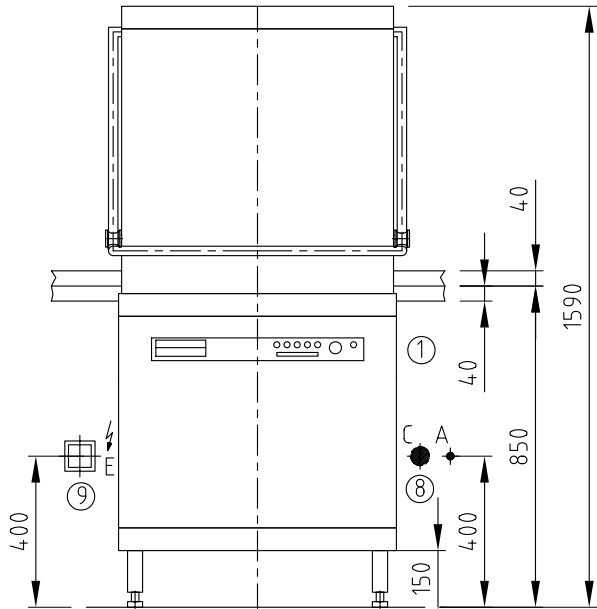


# UNIVERSALWASCHAUTOMAT DV125.2



- Ausstattung des Automaten**
- ① Folientastatur
  - ② Einschubhöhe
  - ③ Klarspüler-/Reinigerleitung (optional) mit Sauglanze
  - ④ Anschlussleitungen nach links/rechts möglich
  - ⑤ Schließblech bei Eckaufstellung links (optional)
  - ⑥ Rückwand bei freier Aufstellung (optional)
  - ⑦ Abwasserschlauch intern im Automat als Siphon verlegt. Länge Anschlussleitungen ab Ausgang Automat 1,4 m
  - ⑧+⑨ Empfohlene bauseitige Anschlusspunkte bei Becken rechts (Becken links spiegelgleich)
  - ⑧+⑩ Empfohlene bauseitige Anschlusspunkte bei Eckaufstellung und Becken rechts (Becken frontseits spiegelgleich)
- Technische Änderungen vorbehalten!

A Wasseranschluss				E Elektroanschluss		
Nennweite	Durchsatz	Wasserhärte	Zulauftemperatur	Gesamtanschluss	Nennstrom	
Gewinde G 3/4"	5 l/min	max. 3°dH	10 °C	12,64 kW	28,69 Amp.	
C Ablauf			45-60 °C	11,14kW	26,52 Amp.	
Abwasserpumpe mit Schlauch 3/4"			Spannung 3NPE 400V~50Hz			
Bauseits: Frischwasserzulauf DN15, Abstellhahn und Feinfilter ≤ 25 µm Mindestfließdruck 0,6 bar vor dem Magnetventil, Maximaldruck 5 bar Ablauf DN50 mit Gefälle			Bauseits: Absicherung muss gemäß dem Gesamtanschlusswert und nach VDE0100 ausgeführt werden Automat ist in den Potentialausgleich einzubeziehen Hauptschalter und Hauptsicherungen bauseits			
C	bauseitige Installationsvorgaben korrigiert	11.08.08	ej	Auftrags-Nr.:		
B	Tankheizung auf 2,0 kW geändert	30.04.08	ej	Zeichnungs-Nr.: S00-P00353 4 C		
A	Tischmulde frontseits 610 mm	18.01.08	hme	Betreff:		
Ind.	Änderung:	Datum:	Name:	Maßstab: 1:20 Gezechn.:02.02.06 Name: wanGeprüft: 11.08.08 Name: ej		